

# FJM MULTI SPLIT

<b>FJM - AUSSENGERÄTE</b>	<b>26</b>
---------------------------	-----------

Außengeräte FJM	26
-----------------	----

<b>FJM - INNENGERÄTE</b>	<b>30</b>
--------------------------	-----------

Wandgerät Windfree Premium	30
Wandgerät Windfree Comfort	34
Wandgerät Boracay	38
Windfree 1-Weg Kassette	42
Windfree Mini 4-Weg Kassette	46
Kanaleinbaugerät LSP	50
Kanaleinbaugerät MSP	54
Truhengerät	58



# Außengeräte FJM

- Eine Außeneinheit, bis zu 5 universelle Inneneinheiten nach Wahl
- Kühlleistung: 4,0 - 10,0 kW
- Heizleistung: 4,4 - 12,0 kW
- BLDC Doppelrollkolbenkompressor
- Sinuswellen-Regler
- Doppelte Schallisolation um den Kompressor
- Einfache Installation und Inbetriebnahme

## SAMSUNG

### Produktbeschreibung

- ECO S-Inverter Multi | flüsterleise
- Kühlen | Heizen | Entfeuchten | Lüften
- Die Nennleistung kann bis zu 75% überschritten werden
- Systemabhängig sind 2 bis zu 5 Innengeräte anschließbar
- Platine mit Fehleranzeige für exakte Diagnosen
- Auto-Restart
- Alle Kühlmaschinen erfüllen die Eco Norm und haben beste SEER und SCOP-Werte
- Nur eine Stromzufuhr. Die Innengeräte werden über die Kühlmaschine versorgt

- Automatische oder manuelle Adressierung

### Außengerät

- Die Free Joint Multi Inverter Kühlmaschine hat ein wetterfestes Stahlblechgehäuse mit verwindungsfreiem Grundrahmen für die Außenaufstellung
- Das Gerät ist mit einem TWIN BLDC Inverter-Doppel-Rollkolbenverdichter ausgestattet und somit schwingungsgedämpft, extrem leise und energiesparend

- Der neu entwickelte Lüfter in Sichelform wird direkt angetrieben, ist elektronisch ausgewuchtet und sorgt für einen flüsterleisen Betrieb
- Das Kältesystem ist werkseitig mit Sicherheitskältemittel R410A vorgefüllt
- Die FJM Inverter Maschine ist die ideale Lösung, um mit einer superleisen, kompakten Kühlmaschine verschiedene Räume mit unterschiedlichen Innengeräten aus der Free Joint Multi Serie zu klimatisieren
- In der Systemsteuerung und Kommunikation ist diese Kühlmaschine kompatibel mit allen Samsung DVM Multianlagen

## Außengeräte FJM

- Außeneinheit für 2 bis zu 5 universelle Inneneinheiten nach Wahl
- Kühlleistung: 4,0 - 10,0 kW
- Heizleistung: 4,4 - 12,0 kW
- BLDC Doppelrollkolbenkompressor
- Sinuswellen-Regler
- Doppelte Schallisolation um den Kompressor
- Einfache Installation und Inbetriebnahme

Type	Nennleistung	Spannungsversorgung	Art-Nr	Preis CHF
Außeneinheit	Kühlen / Heizen			
AJ040MCJ2EH/EU	4,0 kW / 4,4 kW	230 V	701180	2.540,00
AJ050MCJ2EH/EU	5,0 kW / 5,7 kW	230 V	701181	2.905,00
AJ052MCJ3EH/EU	5,2 kW / 6,3 kW	230 V	701182	3.365,00
AJ068MCJ3EH/EU	6,8 kW / 8,0 kW	230 V	701183	3.930,00
AJ070MCJ4EH/EU	7,0 kW / 8,6 kW	230 V	701184	4.495,00
AJ080MCJ4EH/EU	8,0 kW / 9,3 kW	230 V	701185	5.190,00
AJ100MCJ5EH/EU	10,0 kW / 12,0 kW	230 V	701186	6.390,00



Lieferumfang: Außengerät

- AJ040MCJ2EH/EU - 2 Inneneinheiten nach Wahl anschließbar
- AJ050MCJ2EH/EU - 2 Inneneinheiten nach Wahl anschließbar
- AJ052MCJ3EH/EU - 2 bis 3 Inneneinheiten nach Wahl anschließbar
- AJ068MCJ3EH/EU - 2 bis 3 Inneneinheiten nach Wahl anschließbar
- AJ070MCJ4EH/EU - 2 bis 4 Inneneinheiten nach Wahl anschließbar
- AJ080MCJ4EH/EU - 2 bis 4 Inneneinheiten nach Wahl anschließbar
- AJ100MCJ5EH/EU - 2 bis 5 Inneneinheiten nach Wahl anschließbar

## WiFi Lösung

Type	Beschreibung	Art-Nr	Preis CHF
MIM-H03	<ul style="list-style-type: none"> <li>■ Externes WiFi Modul</li> <li>■ Smart Control</li> <li>■ Für alle FJM Innengeräte</li> <li>■ Je Außeneinheit ein WiFi Modul (bis max. 5 Inneneinheiten)</li> </ul>	700890	335,00
MIM-A00	<ul style="list-style-type: none"> <li>■ Verbindungsplatine für Wandgerät (außer CAC und DVM-S)</li> <li>■ zum Anschluss einer Kabelfernbedienung, eines WiFi-Kits oder einer MIM-B14 Platine (Betriebs-/Störmeldung, extern Ein/Aus)</li> </ul>	700340	65,00



Zum Anschluss an Samsung Inneneinheiten (je nach Protokoll) über den Bus F1/F2 und die Spannungsversorgung V1/V2. Ist die Inneneinheit ein Wandgerät, wird die Zusatzplatine MIM-A00 benötigt um V1/V2 abzugreifen.

## Technische Daten Außengeräte FJM

Bezeichnung		AJ040MCJ2EH/EU	AJ050MCJ2EH/EU	AJ052MCJ3EH/EU	AJ068MCJ3EH/EU
Nenn-Kühlleistung	kW	4,0	5,0	5,2	6,8
Nenn-Heizleistung	kW	4,4	5,7	6,3	8,0
Anzahl anschließbarer Inneneinheiten	n°	2	2	2-3	2-3
Leistungsaufnahme Kühlen	kW	1,02	1,32	1,35	2,0
Leistungsaufnahme Heizen	kW	0,99	1,35	1,40	1,91
Kühlen EER		3,92	3,79	3,85	3,4
Heizen COP		4,44	4,22	4,5	4,19
Stromaufnahme Kühlen	A	4,7	6,0	6,2	9,2
Stromaufnahme Heizen	A	4,5	6,2	6,4	8,7
Spannungsversorgung	V	230	230	230	230
Schalldruck	dB(A)	47	47	47	49
Anschluss Flüssigkeitsleitung	mm	6,35	6,35	6,35	6,35
Anschluss Gasleitung	mm	9,52	9,52	9,52 x 2 + 12,70	9,52 + 12,70 x 2
Kältemittel		R410A	R410A	R410A	R410A
vorgefüllte Kältemittelmenge	kg	1,2	1,6	1,9	2,2
max. Leitungslänge gesamt (je IE)	m	30 (20)	30 (20)	50 (20)	50 (20)
max. Höhendifferenz	m	15	15	15	15
Abmessung (BxHxT)	mm	790 x 548 x 285	790 x 548 x 285	880 x 638 x 310	880 x 793 x 310
Gewicht	kg	31	36,4	44	55,6
Einsatzgrenzen Kühlen	°C	-5 bis 46	-5 bis 46	-5 bis 46	-5 bis 46
Einsatzgrenzen Heizen	°C	-15 bis 24	-15 bis 24	-15 bis 24	-15 bis 24

- Alle SAMSUNG Klimasysteme sind leistungsgeregelt und mit einem Wiederanlauf nach Stromausfall ausgestattet
- Nennkühlleistung bei Raumtemperatur 27°C, Außentemperatur 35°C
- Nennheizleistung bei Raumtemperatur 20°C, Außentemperatur 7°C
- Nennleistungen bei 5m Leitungslänge ohne Höhenunterschiede
- Schalldaten gemessen im schalltoten Raum in 1m Abstand nach ISO 3741
- Vorgefüllte Kältemittelmenge: Leitungslänge laut Auslegungsprogramm DVM-Pro
- Elektrische Anspeisung bei allen Geräten über das Außengerät möglich
- Absicherung träge - gemäß den örtlichen Vorschriften

## Fortsetzung technische Daten

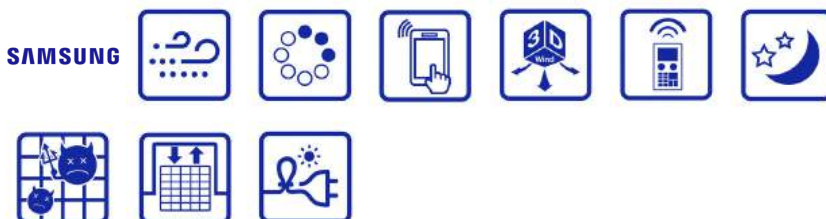
Bezeichnung		AJ070MCJ4EH/EU	AJ080MCJ4EH/EU	AJ100MCJ5EH/EU
Nenn-Kühlleistung	kW	7,0	8,0	10,0
Nenn-Heizleistung	kW	8,6	9,3	12,0
Anzahl anschließbarer Inneneinheiten	n°	2-4	2-4	2-5
Leistungsaufnahme Kühlen	kW	1,9	2,30	2,90
Leistungsaufnahme Heizen	kW	2,0	2,20	2,93
Kühlen EER		3,68	3,68	3,45
Heizen COP		4,3	4,3	4,1
Stromaufnahme Kühlen	A	8,7	10,50	13,30
Stromaufnahme Heizen	A	9,2	10,10	13,40
Spannungsversorgung	V	230	230	230
Schalldruck	dB(A)	49	50	56
Anschluss Flüssigkeitsleitung	mm	6,35	6,35	6,35
Anschluss Gasleitung	mm	9,52 x 2 + 12,70 x 2	9,52 x 2 + 12,70 x 2	9,52 x 2 + 12,70 x 3
Kältemittel		R410A	R410A	R410A
vorgefüllte Kältemittelmenge	kg	2,8	2,8	3,3
max. Leitungslänge gesamt (je IE)	m	70 (25)	70 (25)	80 (25)
max. Höhendifferenz	m	15	15	15
Abmessung (BxHxT)	mm	880 x 793 x 310	880 x 793 x 310	940 x 998 x 330
Gewicht	kg	62	62	70
Einsatzgrenzen Kühlen	°C	-5 bis 46	-5 bis 46	-10 bis 46
Einsatzgrenzen Heizen	°C	-15 bis 24	-15 bis 24	-15 bis 24

- Alle SAMSUNG Klimasysteme sind leistungsgeregelt und mit einem Wiederanlauf nach Stromausfall ausgestattet
- Nennkühlleistung bei Raumtemperatur 27°C, Außentemperatur 35°C
- Nennheizleistung bei Raumtemperatur 20°C, Außentemperatur 7°C
- Nennleistungen bei 5m Leitungslänge ohne Höhenunterschiede
- Schalldaten gemessen im schalltoten Raum in 1m Abstand nach ISO 3741
- Vorgefüllte Kältemittelmenge: Leitungslänge laut Auslegungsprogramm DVM-Pro
- Elektrische Anspeisung bei allen Geräten über das Außengerät möglich
- Absicherung träge - gemäß den örtlichen Vorschriften

# Wandgerät Windfree Premium



- Wandgerät, inkl. IR-Fernbedienung
- Smart Wi-Fi, Plasma Ionizer & Easy Filter
- Kühlleistung: 2,0 - 6,5 kW
- Heizleistung: 2,2 - 7,4 kW
- "Windfree" Funktion ermöglicht Kühlen ohne Zugluft



## Produktbeschreibung

- Zero Standby Power | selbstreinigend | flüsterleise
- Plasma Ionizer, sorgt für viren- und bakterienfreie Luft (Zertifiziert vom TÜV Rheinland)
- SMART Wi-Fi
- "Windfree"-Funktion ermöglicht Kühlung ohne Zugluft
- 3D Auto-Air-Swing | up & down | left & right
- Luftansaug nicht sichtbar | 4 Ventilatorstufen
- Auto-Restart | Smart Installation Check
- Good Sleep Mode | Smart-Saver-Mode
- Full HD-Filter

### Innengerät

- Formschönes Gehäuse aus schlagfestem Kunststoff
- Luftansaug kopfseitig über die gesamte Verdampferbreite
- Luftausblas im unteren Geräteteil
- 3D Luftlenkautomatik zur optimalen Zuluftverteilung im Raum oder Luftführung individuell einstellbar
- "Windfree"-Funktion ermöglicht Kühlen ohne Zugluft
- Reinigungsfähiger Full HD-Filter, leicht nach oben herausnehmbar
- Ventilator vierstufig schaltbar für besonders geräuscharmen Betrieb
- Direkt angetriebener Motor mit Wicklungsschutz
- Verdampfer aus CU-Rohr mit aufgepressten Aluminiumlamellen
- Elektronische Regelung mit mikroprozessorgesteuertem Betriebsablauf für optimalen Klimakomfort
- Schaltkontrolle über Infrarot-Fernbedienung (Abstand bis 10 m) mit leicht verständlichem LCD-Display oder optionaler Kabelfernbedienung mit Echtzeit-, Tages- und Wochentimer und Raumtemperaturfühler

## Wandgerät Windfree Premium

- Wandgerät, inkl. IR-Fernbedienung
- Kühlleistung: 2,0 - 6,5 kW
- "Windfree" Funktion ermöglicht Kühlen ohne Zugluft
- Smart Wi-Fi, Plasma Ionizer & Easy Filter
- Heizleistung: 2,2 - 7,4 kW

Type	Nennleistung	Spannungsversorgung	Art-Nr	Preis CHF
Inneneinheit	Kühlen / Heizen			
AR07NXPXBWKNEU	2,0 kW / 2,2 kW	230 V	701316	1.060,00
AR09MSPXBWKNEU	2,5 kW / 3,2 kW	230 V	701204	1.145,00
AR12NXPXBWKNEU	3,5 kW / 3,5 kW	230 V	701318	1.290,00
AR18NSPXBWKNEU	5,0 kW / 6,0 kW	230 V	701319	1.640,00
AR24NSPXBWKNEU	6,5 kW / 7,4 kW	230 V	701320	1.965,00



**Lieferumfang:** Inneneinheit, IR-Fernbedienung, FB-Halterung und Kabelkanälecken

## Einzelraumregelung

Type	Beschreibung	Art-Nr	Preis CHF
MWR-WE13	<ul style="list-style-type: none"> <li>■ Kabelfernbedienung Premium (RS485)</li> <li>■ Ein/Aus, Betriebsmodus, Ventilatorzahl, Luftfluss, Temperatureinstellung</li> <li>■ Aktivierung der Windfree- und Weitwurf-Funktionen</li> <li>■ Einzel- und Gruppensteuerung (max. 16 Innengeräte)</li> <li>■ Störungsanzeige</li> <li>■ Alarmrückstellung bei Filteraustausch</li> <li>■ Betriebsmodussicherung</li> <li>■ inkl. Temperatursensor</li> <li>■ Echtzeit- Tages/Wochentimer</li> <li>■ Temperaturbegrenzung Min./Max.</li> </ul>	701373	310,00
MIM-A00	<ul style="list-style-type: none"> <li>■ Verbindungsplatine für Wandgerät (außer CAC und DVM-S)</li> <li>■ zum Anschluss einer Kabelfernbedienung, eines WiFi-Kits oder einer MIM-B14 Platine (Betriebs-/Störmeldung, extern Ein/Aus)</li> </ul>	700340	65,00



Zum Anschluss einer Kabelfernbedienung nach Wahl ist die Zusatzplatine MIM-A00 je Wandgerät erforderlich



## Technische Daten Wandgerät Windfree Premium

Bezeichnung		AR07NXPXBWKNEU	AR09MSPXBWKNEU	AR12NXPXBWKNEU	AR18NSPXBWKNEU	AR24NSPXBWKNEU
Nenn-Kühlleistung	kW	2,0	2,5	3,5	5,0	6,5
Nenn-Heizleistung	kW	2,2	3,2	3,5	6,0	7,4
Leistungsaufnahme Kühlen	kW	0,030	0,030	0,030	0,050	0,050
Leistungsaufnahme Heizen	kW	0,030	0,030	0,030	0,050	0,050
Stromaufnahme Kühlen	A	0,3	0,3	0,3	0,5	0,5
Stromaufnahme Heizen	A	0,3	0,3	0,3	0,5	0,5
Spannungsversorgung	V	230	230	230	230	230
Schalldruck Innengerät	dB(A)	37/22	37/19	38/22	39/25	43/25
Anschluss Flüssigkeitsleitung	mm	6,35	6,35	6,35	6,35	6,35
Anschluss Gasleitung	mm	9,52	9,52	9,52	12,70	15,88
Kältemittel		R410A	R410A	R410A	R410A	R410A
Abmessungen Innen (BxHxT)	mm	828 x 267 x 265	828 x 267 x 265	828 x 267 x 265	1065 x 301 x 311	1065 x 301 x 311
Gewicht Innen	kg	10,0	10,0	10,0	13,2	13,4

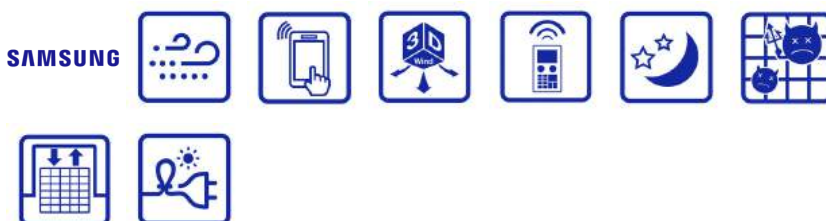
- Alle SAMSUNG Klimasysteme sind leistungsgeregelt und mit einem Wiederanlauf nach Stromausfall ausgestattet
- Nennkühlleistung bei Raumtemperatur 27°C, Außentemperatur 35°C
- Nennheizleistung bei Raumtemperatur 20°C, Außentemperatur 7°C
- Schalldaten gemessen im schalltoten Raum in 1m Abstand nach ISO 3741
- Elektrische Anspeisung bei allen Geräten über das Außengerät möglich
- Absicherung träge - gemäß den örtlichen Vorschriften





# Wandgerät Windfree Comfort

- Wandgerät, inkl. IR-Fernbedienung
- Smart Wi-Fi & Easy Filter
- Kühlleistung: 2,0 - 6,5 kW
- Heizleistung: 2,2 - 7,4 kW
- "Windfree" Funktion ermöglicht Kühlen ohne Zugluft



## Produktbeschreibung

- Zero Standby Power | selbstreinigend | flüsterleise
- SMART Wi-Fi
- "Windfree"-Funktion ermöglicht Kühlung ohne Zugluft
- 3D Auto-Air-Swing | up & down | left & right
- Luftansaug nicht sichtbar | 4 Ventilatorstufen
- Auto-Restart | Smart Installation Check
- Good Sleep Mode | Smart-Saver-Mode
- Full HD-Filter

### Innengerät

- Formschönes Gehäuse aus schlagfestem Kunststoff
- Luftansaug kopfseitig über die gesamte Verdampferbreite
- Luftausblas im unteren Geräteteil
- 3D Luftlenkautomatik zur optimalen Zuluftverteilung im Raum oder Luftführung individuell einstellbar
- "Windfree"-Funktion ermöglicht Kühlen ohne Zugluft
- Reinigungsfähiger Full HD-Filter, leicht nach oben herausnehmbar
- Ventilator vierstufig schaltbar für besonders geräuscharmen Betrieb

- Direkt angetriebener Motor mit Wicklungsschutz
- Verdampfer aus CU-Rohr mit aufgedruckten Aluminiumlamellen
- Elektronische Regelung mit mikroprozessorgesteuertem Betriebsablauf für optimalen Klimakomfort
- Schaltkontrolle über Infrarot-Fernbedienung (Abstand bis 10 m) mit leicht verständlichem LCD-Display oder optionaler Kabelfernbedienung mit Echtzeit-, Tages- und Wochentimer und Raumtemperaturfühler

## Wandgerät Windfree Comfort

- Wandgerät, inkl. IR-Fernbedienung
- Kühlleistung: 2,0 - 6,5 kW
- "Windfree" Funktion ermöglicht Kühlen ohne Zugluft
- Smart Wi-Fi & Easy Filter
- Heizleistung: 2,2 - 7,4 kW

Type	Nennleistung	Spannungsversorgung	Art-Nr	Preis CHF
Inneneinheit	Kühlen / Heizen			
AR07NXWCWKNEU	2,0 kW / 2,2 kW	230 V	701294	620,00
AR09NXWCWKNEU	2,75 kW / 3,2 kW	230 V	701295	765,00
AR12NXWCWKNEU	3,5 kW / 3,5 kW	230 V	701296	845,00
AR18NSWCWKNEU	5,0 kW / 6,0 kW	230 V	701297	1.225,00
AR24NSWCWKNEU	6,5 kW / 7,4 kW	230 V	701298	1.670,00



Lieferumfang: Inneneinheit, IR-Fernbedienung, FB-Halterung und Kabelkanälecken

## Einzelraumregelung

Type	Beschreibung	Art-Nr	Preis CHF
MWR-WE13	<ul style="list-style-type: none"> <li>■ Kabelfernbedienung Premium (RS485)</li> <li>■ Ein/Aus, Betriebsmodus, Ventilatorzahl, Luftfluss, Temperatureinstellung</li> <li>■ Aktivierung der Windfree- und Weitwurf-Funktionen</li> <li>■ Einzel- und Gruppensteuerung (max. 16 Innengeräte)</li> <li>■ Störungsanzeige</li> <li>■ Alarmrückstellung bei Filteraustausch</li> <li>■ Betriebsmodussicherung</li> <li>■ inkl. Temperatursensor</li> <li>■ Echtzeit- Tages/Wochentimer</li> <li>■ Temperaturbegrenzung Min./Max.</li> </ul>	701373	310,00
MIM-A00	<ul style="list-style-type: none"> <li>■ Verbindungsplatine für Wandgerät (außer CAC und DVM-S)</li> <li>■ zum Anschluss einer Kabelfernbedienung, eines WiFi-Kits oder einer MIM-B14 Platine (Betriebs-/Störmeldung, extern Ein/Aus)</li> </ul>	700340	65,00



Zum Anschluss einer Kabelfernbedienung nach Wahl ist die Zusatzplatine MIM-A00 je Wandgerät erforderlich

## Technische Daten Wandgerät Windfree Comfort

Bezeichnung		AR07NXWCWKNEU	AR09NXWCWKNEU	AR12NXWCWKNEU	AR18NSWCWKNEU	AR24NSWCWKNEU
Nenn-Kühlleistung	kW	2,0	2,75	3,5	5,0	6,5
Nenn-Heizleistung	kW	2,2	3,2	3,5	6,0	7,4
Leistungsaufnahme Kühlen	kW	0,030	0,030	0,030	0,050	0,050
Leistungsaufnahme Heizen	kW	0,030	0,030	0,030	0,050	0,050
Stromaufnahme Kühlen	A	0,3	0,3	0,3	0,4	0,4
Stromaufnahme Heizen	A	0,3	0,3	0,3	0,4	0,4
Spannungsversorgung	V	230	230	230	230	230
Schalldruck Innengerät	dB(A)	37/19	37/19	40/19	41/25	45/26
Anschluss Flüssigkeitsleitung	mm	6,35	6,35	6,35	6,35	6,35
Anschluss Gasleitung	mm	9,52	9,52	9,52	12,70	15,88
Kältemittel		R410A	R410A	R410A	R410A	R410A
Abmessungen Innen (BxHxT)	mm	828 x 267 x 265	828 x 267 x 265	828 x 267 x 265	1065 x 301 x 311	1065 x 301 x 311
Gewicht Innen	kg	9,4	9,4	9,4	13,2	13,4

- Alle SAMSUNG Klimasysteme sind leistungsgeregelt und mit einem Wiederanlauf nach Stromausfall ausgestattet
- Nennkühlleistung bei Raumtemperatur 27°C, Außentemperatur 35°C
- Nennheizleistung bei Raumtemperatur 20°C, Außentemperatur 7°C
- Schalldaten gemessen im schalltoten Raum in 1m Abstand nach ISO 3741
- Elektrische Anspeisung bei allen Geräten über das Außengerät möglich
- Absicherung träge - gemäß den örtlichen Vorschriften





# Wandgerät Boracay

- Inneneinheit, inkl. IR-Fernbedienung
- Kühlleistung: 2,0 - 6,8 kW
- Heizleistung: 2,2 - 7,8 kW
- Full HD-Filter
- Smart Saver
- Turbo Kühlung
- Smart Inverter
- Good sleep

**SAMSUNG**



## Produktbeschreibung

- ECO S | Zero Standby Power | selbstreinigend | flüsterleise | Inklusive Infrarot Fernbedienung
- 3 Ventilatorstufen plus Turbo-Funktion
- Auto-Restart | Auto-Air-Swing up & down
- Good Sleep Mode | Smart-Saver-Mode
- Full HD-Filter | 24 Stunden Programm-Timer

### Innengerät

- Formschönes Gehäuse aus schlagfestem Kunststoff

- Luftansaug kopfseitig über die gesamte Verdampferbreite
- Luftausblas im unteren Geräteteil
- Luftlenkautomatik zur optimalen Zuluftverteilung im Raum oder Luftführung individuell einstellbar
- Reinigungsfähiger Full HD-Filter, leicht nach vorne herausnehmbar
- Ventilator dreistufig schaltbar für besonders geräuscharmen Betrieb
- Direkt antriebener Motor mit Wicklungsschutz

- Verdampfer aus CU-Rohr mit aufgedruckten Aluminiumlamellen
- Elektronische Regelung mit mikroprozessorgesteuertem Betriebsablauf für optimalen Klimakomfort
- Schaltkontrolle über Infrarot-Fernbedienung (Abstand bis 10 m) mit leicht verständlichem LCD-Display oder optionaler Kabelfernbedienung mit Echtzeit-, Tages- und Wochentimer und Raumtemperaturfühler

## Wandgerät Boracay

- Inneneinheit, inkl. IR-Fernbedienung
- Kühlleistung: 2,0 - 6,8 kW
- Heizleistung: 2,2 - 7,8 kW
- Full HD-Filter
- Smart Saver
- Turbo Kühlung
- Smart Inverter
- Good sleep

Type	Nennleistung	Spannungsversorgung	Art-Nr	Preis CHF
Inneneinheit	Kühlen / Heizen			
AR07NXFHBWKNEU	2,0 kW / 2,2 kW	230 V	701303	485,00
AR09NXFHBWKNEU	2,75 kW / 3,2 kW	230 V	701304	730,00
AR12NXFHBWKNEU	3,5 kW / 3,5 kW	230 V	701305	800,00
AR18NSFHBWKNEU	5,0 kW / 6,0 kW	230 V	701306	1.165,00
AR24MSFHBWKNEU	6,8 kW / 7,7 kW	230 V	701191	1.485,00



Lieferumfang: Inneneinheit und IR-Fernbedienung

## Einzelraumregelung

Type	Beschreibung	Art-Nr	Preis CHF
MWR-WE13	<ul style="list-style-type: none"> <li>■ Kabelfernbedienung Premium (RS485)</li> <li>■ Ein/Aus, Betriebsmodus, Ventilatorzahl, Luftfluss, Temperatureinstellung</li> <li>■ Aktivierung der Windfree- und Weitwurf-Funktionen</li> <li>■ Einzel- und Gruppensteuerung (max. 16 Innengeräte)</li> <li>■ Störungsanzeige</li> <li>■ Alarmrückstellung bei Filteraustausch</li> <li>■ Betriebsmodussicherung</li> <li>■ inkl. Temperatursensor</li> <li>■ Echtzeit- Tages/Wochentimer</li> <li>■ Temperaturbegrenzung Min./Max.</li> </ul>	701373	310,00
MWR-SH00	<ul style="list-style-type: none"> <li>■ Kabelfernbedienung Simple - Hotelfernbedienung (RS485)</li> <li>■ Kommunikation RS485, für alle FJM und RAC Geräte</li> <li>■ Ein/Aus, Betriebsmodus, Ventilatorzahl, Luftfluss, Temperatureinstellung</li> <li>■ Einzel- und Gruppensteuerung (max. 16 Innengeräte)</li> <li>■ Störungsanzeige</li> <li>■ ON/OFF-Timer (bis 24h)</li> <li>■ Alarmrückstellung bei Filteraustausch</li> <li>■ Betriebsmodussicherung</li> </ul>	700373	130,00
MIM-A00	<ul style="list-style-type: none"> <li>■ Verbindungsplatine für Wandgerät (außer CAC und DVM-S)</li> <li>■ zum Anschluss einer Kabelfernbedienung, eines WiFi-Kits oder einer MIM-B14 Platine (Betriebs-/Störmeldung, extern Ein/Aus)</li> </ul>	700340	65,00



Zum Anschluss einer Kabelfernbedienung nach Wahl ist die Zusatzplatine MIM-A00 je Wandgerät erforderlich



## Montagezubehör

Type	Beschreibung	Art-Nr	Preis CHF
DB61-06087A	■ Halterung für Infrarotfernbedienung MR-EH00, MR-EH01 und AR-EH03E	7000454	12,00



## Technische Daten Wandgerät Boracay

Bezeichnung	AR07NXFHBWKNEU	AR09NXFHBWKNEU	AR12NXFHBWKNEU	AR18NSFHBWKNEU	AR24MSFHBWKNEU
Nenn-Kühlleistung kW	2,0	2,75	3,5	5,0	6,8
Nenn-Heizleistung kW	2,2	3,2	3,5	6,0	7,7
Leistungsaufnahme Kühlen kW	0,030	0,030	0,030	0,050	0,050
Leistungsaufnahme Heizen kW	0,030	0,030	0,030	0,050	0,050
Stromaufnahme Kühlen A	0,3	0,3	0,3	0,5	0,5
Stromaufnahme Heizen A	0,3	0,3	0,3	0,5	0,5
Spannungsversorgung V	230	230	230	230	230
Schalldruck Innengerät dB(A)	33/23	38/21	42/21	42/25	45/29
Anschluss Flüssigkeitsleitung mm	6,35	6,35	6,35	6,35	6,35
Anschluss Gasleitung mm	9,52	9,52	9,52	12,70	15,88
Kältemittel	R410A	R410A	R410A	R410A	R410A
Abmessungen Innen (BxHxT) mm	820 x 285 x 227	820 x 285 x 227	820 x 285 x 227	1065 x 298 x 243	1065 x 298 x 243
Gewicht Innen kg	8,2	8,2	8,2	11,5	11,5

- Alle SAMSUNG Klimasysteme sind leistungsgeregelt und mit einem Wiederanlauf nach Stromausfall ausgestattet
- Nennkühlleistung bei Raumtemperatur 27°C, Außentemperatur 35°C
- Nennheizleistung bei Raumtemperatur 20°C, Außentemperatur 7°C
- Schalldaten gemessen im schalltoten Raum in 1m Abstand nach ISO 3741
- Elektrische Anspeisung bei allen Geräten über das Außengerät möglich
- Absicherung träge - gemäß den örtlichen Vorschriften



# Windfree 1-Weg Kassette

- Innengerät inkl. Kondensatpumpe (eingebaut), zzgl. Fernbedienung und Zierblende nach Wahl
- Platzsparend (Gerätehöhe 135-138mm)
- "Windfree" Funktion ermöglicht Kühlen ohne Zugluft
- Rückschlagventil am Kondensatabfluss
- Kühlleistung: 2,6 - 3,5 kW
- Heizleistung: 2,9 - 3,8 kW

SAMSUNG



## Produktbeschreibung

- ECO S | flüsterleise | superflach: Korpus nur 135 mm hoch (plus Paneel)
- Keine Revisionsöffnung erforderlich
- 3 Ventilatorstufen + Turbo, Quiet und Windfree
- Eingebaute Kondensatwasserpumpe mit 55 cm Förderhöhe
- Easy-Steck-System für problemlosen Kondensatwasseranschluss
- Auto-Restart | Auto-Swing | Weitwurf Funktion

### Innengerät

- Luftausblasöffnung in eine Richtung mit "Windfree" Funktion
- Steuerung der Luftströmung über Luftlenklamelle
- Verdampfer aus Kupferrohr mit aufgedruckten Aluminiumlamellen
- Luftansauggitter nach unten klappbar, mit leicht herausnehmbarem, reinigungsfähigem Luftfilter

- Elektronische Regelung mit mikroprozessorgesteuertem Betriebsablauf für optimalen Klimakomfort
- Wahlweise mit Infrarot- oder Kabelfernbedienung mit Echtzeit-, Tages- und Wochentimer und Raumtemperaturfühler
- Alle Bauteile sind über die Unterseite des Gerätes zu erreichen
- Eine Revisionsöffnung ist nicht erforderlich

## Windfree 1-Weg Kassette

- Innengerät inkl. Kondensatpumpe (eingebaut), zzgl. Fernbedienung und Zierblende nach Wahl
- Platzsparend (Gerätehöhe 135-138mm)
- "Windfree" Funktion ermöglicht Kühlen ohne Zugluft
- Rückschlagventil am Kondensatabfluss
- Kühlleistung: 2,6 - 3,5 kW
- Heizleistung: 2,9 - 3,8 kW

Type	Nennleistung	Spannungsversorgung	Art-Nr	Preis CHF
Inneneinheit	Kühlen / Heizen			
AJ026NB1DEH/EU	2,6 kW / 2,9 kW	230 V	701238	990,00
AJ035NB1DEH/EU	3,5 kW / 3,8 kW	230 V	701239	1.225,00

**Lieferumfang:** Inneneinheit und Kondensatpumpe (eingebaut)

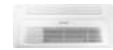
**Erforderliches Zubehör:** Panel je Inneneinheit und Fernbedienung nach Wahl



## Erforderliches Zubehör

Je Inneneinheit ist ein Panel erforderlich

Type	Beschreibung	Art-Nr	Preis CHF
PC1NWFMAN	<ul style="list-style-type: none"> <li>■ Panel für 1-Weg Kassette</li> <li>■ Zierblende Windfree</li> <li>■ Passend für FJM und DVM-S von 2,8 - 3,6 kW</li> <li>■ 1198 x 35 x 500 mm</li> <li>■ Farbe: ähnlich RAL9010 weiß</li> </ul>	701047	490,00



## Einzelraumregelung

Je Inneneinheit ist eine Fernbedienung nach Wahl erforderlich, außer es gibt eine übergeordnete Regelung

Type	Beschreibung	Art-Nr	Preis CHF
MWR-WE13	<ul style="list-style-type: none"> <li>■ Kabelfernbedienung Premium (RS485)</li> <li>■ Ein/Aus, Betriebsmodus, Ventilatorzahl, Luftfluss, Temperatureinstellung</li> <li>■ Aktivierung der Windfree- und Weitwurf-Funktionen</li> <li>■ Einzel- und Gruppensteuerung (max. 16 Innengeräte)</li> <li>■ Störungsanzeige</li> <li>■ Alarmrückstellung bei Filteraustausch</li> <li>■ Betriebsmodussicherung</li> <li>■ inkl. Temperatursensor</li> <li>■ Echtzeit- Tages/Wochentimer</li> <li>■ Temperaturbegrenzung Min./Max.</li> </ul>	701373	310,00
AR-EH03E	<ul style="list-style-type: none"> <li>■ IR-Fernbedienung</li> <li>■ für alle Umluftgeräte</li> <li>■ Multichannel-Choice und Einzellamellenregelung für 4-Weg-Kassette</li> <li>■ "Windfree" -Button</li> <li>■ ON/OFF-Timer (bis 24h)</li> <li>■ inkl. Wandhalterung</li> </ul>	701051	95,00



## Technische Daten Windfree 1-Weg Kassette

Bezeichnung		AJ026NB1DEH/EU	AJ035NB1DEH/EU
Nenn-Kühlleistung	kW	2,6	3,5
Nenn-Heizleistung	kW	2,9	3,8
Leistungsaufnahme Kühlen	kW	0,045	0,050
Leistungsaufnahme Heizen	kW	0,045	0,050
Stromaufnahme Kühlen	A	0,25	0,3
Stromaufnahme Heizen	A	0,25	0,3
Spannungsversorgung	V	230	230
Schalldruck Innengerät	dB(A)	32/26	37/30
Anschluss Flüssigkeitsleitung	mm	6,35	6,35
Anschluss Gasleitung	mm	9,52	9,52
Kältemittel		R410A	R410A
Abmessungen Innen (BxHxT)	mm	970 x 135 x 410	970 x 135 x 410
Einbautiefe Innen (OK, ZWD)	mm	135	135
Gewicht Innen	kg	10,5	10,5

- Alle SAMSUNG Klimasysteme sind leistungsgeregelt und mit einem Wiederanlauf nach Stromausfall ausgestattet
- Nennkühlleistung bei Raumtemperatur 27°C, Außentemperatur 35°C
- Nennheizleistung bei Raumtemperatur 20°C, Außentemperatur 7°C
- Schalldaten gemessen im schalltoten Raum in 1m Abstand nach ISO 3741
- Elektrische Anspeisung bei allen Geräten über das Außengerät möglich
- Absicherung träge - gemäß den örtlichen Vorschriften





# Windfree Mini 4-Weg Kasette

- Innengerät inkl. Kondensatpumpe (eingebaut), zzgl. Fernbedienung und Zierblende nach Wahl
- Kühlleistung: 1,6 - 5,2 kW
- Heizleistung: 2,0 - 5,6 kW
- "Windfree" Funktion ermöglicht Kühlen ohne Zugluft
- Kompakte und leichte Bauweise
- Rückschlagventil im Kondensatabfluss
- Optional: Plasma Ionizer



## Produktbeschreibung

- ECO S | flüsterleise | Superflach: Korpus nur 250 mm hoch (plus Paneel)
- Keine Revisionsöffnung erforderlich
- "Windfree" Funktion ermöglicht Kühlen ohne Zugluft
- Eingebaute Kondensatwasserpumpe mit 55 cm Förderhöhe
- Easy-Steck-System für problemlosen Kondensatwasseranschluss
- 3 Ventilatorstufen + Turbo, Quiet und Windfree

### Innengerät

- 360° Surround Airflow und Luftausblasöffnung in vier Richtungen mit "Windfree" Funktion
- Steuerung der Luftströmung über separat regelbare Luftleitlamellen
- Verdampfer aus Kupferrohr mit aufgedruckten Aluminiumlamellen
- Luftansauggitter nach unten klappbar, mit leicht herausnehmbarem, reinigungsfähigem Luftfilter

- Elektronische Regelung mit mikroprozessorgesteuertem Betriebsablauf für optimalen Klimakomfort
- Wahlweise mit Infrarot- oder Kabelfernbedienung mit Echtzeit-, Tages- und Wochentimer und Raumtemperaturfühler
- Alle Bauteile sind über die Unterseite des Gerätes zu erreichen
- Eine Revisionsöffnung ist nicht erforderlich

## Windfree Mini 4-Weg Kassette

- Innengerät inkl. Kondensatpumpe (eingebaut), zzgl. Fernbedienung und Zierblende nach Wahl
- Kühlleistung: 1,6 - 5,2 kW
- Heizleistung: 2,0 - 5,6 kW
- "Windfree" Funktion ermöglicht Kühlen ohne Zugluft
- Kompakte und leichte Bauweise
- Rückschlagventil im Kondensatabfluss
- Optional: Plasma Ionizer

Type	Nennleistung	Spannungsversorgung	Art-Nr	Preis CHF
Inneneinheit	Kühlen / Heizen			
AJ016NBNDHEH/EU	1,6 kW / 2,0 kW	230 V	701233	790,00
AJ020NBNDHEH/EU	2,0 kW / 2,2 kW	230 V	701234	825,00
AJ026NBNDHEH/EU	2,6 kW / 2,9 kW	230 V	701235	910,00
AJ035NBNDHEH/EU	3,5 kW / 3,8 kW	230 V	701236	1.040,00
AJ052NBNDHEH/EU	5,2 kW / 5,6 kW	230 V	701237	1.210,00



**Lieferumfang:** Inneneinheit und Kondensatpumpe (eingebaut)

**Erforderliches Zubehör:** Paneel je Inneneinheit und Fernbedienung nach Wahl

## Erforderliches Zubehör

Je Inneneinheit ist ein Paneel nach Wahl erforderlich

Type	Beschreibung	Art-Nr	Preis CHF
PC4SUFMAN	<ul style="list-style-type: none"> <li>■ Paneel für Windfree Mini 4-Weg Kassette</li> <li>■ 620 x 42 x 620 mm</li> <li>■ Farbe: ähnlich RAL9010 weiß</li> </ul>	701314	425,00



## Einzelraumregelung

Je Inneneinheit ist eine Fernbedienung nach Wahl erforderlich, außer es gibt eine übergeordnete Regelung

Type	Beschreibung	Art-Nr	Preis CHF
MWR-WE13	<ul style="list-style-type: none"> <li>■ Kabelfernbedienung Premium (RS485)</li> <li>■ Ein/Aus, Betriebsmodus, Ventilatorzahl, Luftfluss, Temperatureinstellung</li> <li>■ Aktivierung der Windfree- und Weitwurf-Funktionen</li> <li>■ Einzel- und Gruppensteuerung (max. 16 Innengeräte)</li> <li>■ Störungsanzeige</li> <li>■ Alarmrückstellung bei Filteraustausch</li> <li>■ Betriebsmodussicherung</li> <li>■ inkl. Temperatursensor</li> <li>■ Echtzeit- Tages/Wochentimer</li> <li>■ Temperaturbegrenzung Min./Max.</li> </ul>	701373	310,00
AR-EH03E	<ul style="list-style-type: none"> <li>■ IR-Fernbedienung</li> <li>■ für alle Umluftgeräte</li> <li>■ Multichannel-Choice und Einzellamellenregelung für 4-Weg-Kassette</li> <li>■ "Windfree" -Button</li> <li>■ ON/OFF-Timer (bis 24h)</li> <li>■ inkl. Wandhalterung</li> </ul>	701051	95,00





## Sonderausstattung

Type	Beschreibung	Art-Nr	Preis CHF
MSD-CAN1	<ul style="list-style-type: none"> <li>■ Samsung Plasma Ionizer für Kassetten und Unterdecken-/Standgeräte</li> <li>■ Der SPI sorgt hochwirksam für saubere Luft, geprüft und zertifiziert u.a. vom TÜV Rheinland</li> <li>■ Schutz vor Viren, Bakterien &amp; Allergene</li> <li>■ Schützt effektiv vor Krankheitserregern, welche über die Luft verbreitet werden, wie etwa Influenza A, H1N1 oder auch SARS</li> <li>■ Das Gerät erzeugt negativ geladene Ionen, die in der Luft herumschwirrende Viren, Bakterien, Allergene sowie Schimmelpilze abtöten</li> <li>■ Auch schädliche Sauerstoffradikale vermag der Plasma Ionizer zu neutralisieren</li> <li>■ Das Ergebnis ist eine saubere und gesündere Luft, die das allgemeine Wohlbefinden steigert, die Konzentration verbessert</li> </ul>	700365	200,00



## Technische Daten Windfree Mini 4-Weg Kassette

Bezeichnung		AJ016NBNDH/ EU	AJ020NBNDH/ EU	AJ026NBNDH/ EU	AJ035NBNDH/ EU	AJ052NBNDH/ EU
Nenn-Kühlleistung	kW	1,6	2,0	2,6	3,5	5,2
Nenn-Heizleistung	kW	2,0	2,2	2,9	3,8	5,6
Leistungsaufnahme Kühlen	kW	0,019	0,019	0,019	0,022	0,028
Leistungsaufnahme Heizen	kW	0,019	0,019	0,019	0,022	0,028
Stromaufnahme Kühlen	A	0,51	0,51	0,51	0,52	0,53
Stromaufnahme Heizen	A	0,51	0,51	0,51	0,52	0,53
Spannungsversorgung	V	230	230	230	230	230
Schalldruck Innengerät	dB(A)	33/24	33/24	33/24	35/27	39/32
Anschluss Flüssigkeitsleitung	mm	6,35	6,35	6,35	6,35	6,35
Anschluss Gasleitung	mm	9,52	9,52	9,52	9,52	12,70
Kältemittel		R410A	R410A	R410A	R410A	R410A
Abmessungen Innen (BxHxT)	mm	575 x 250 x 575	575 x 250 x 575	575 x 250 x 575	575 x 250 x 575	575 x 250 x 575
Einbautiefe Innen (OK, ZWD)	mm	276	276	276	276	276
Gewicht Innen	kg	11,5	11,5	11,5	11,5	11,8

- Alle SAMSUNG Klimasysteme sind leistungsgeregelt und mit einem Wiederanlauf nach Stromausfall ausgestattet
- Nennkühlleistung bei Raumtemperatur 27°C, Außentemperatur 35°C
- Nennheizleistung bei Raumtemperatur 20°C, Außentemperatur 7°C
- Schalldaten gemessen im schalltoten Raum in 1m Abstand nach ISO 3741
- Elektrische Anspeisung bei allen Geräten über das Außengerät möglich
- Absicherung träge - gemäß den örtlichen Vorschriften



# Kanaleinbaugerät LSP

- Innengerät, inkl. Kabelfernbedienung
- Kühlleistung: 2,6 - 3,5 kW
- Heizleistung: 2,9 - 3,8 kW
- Einfache Installation
- Einfache Installation der Kondensatwasserpumpe
- Flaches Design
- Einfache Wartung
- Pre- und Easy Filter



## Produktbeschreibung

- ECO Norm | flüsterleise
- Superflach: nur 199 mm hoch
- Externe statische Pressung bis 40 Pa
- Inklusive Kabel-Fernbedienung
- Optional mit Infrarot-Fernbedienung plus Empfänger
- Luftansaug von hinten oder unten
- Optional: Kondensatwasserpumpe mit 55 cm Förderhöhe
- 3 Ventilatorstufen
- Auto-Restart
- Inklusive antibakteriell beschichtetem Luftfilter

### Innengerät

- Gehäuse aus verzinktem Stahlblech
- Innen und Außen mit abriebfester Schall- und Wärmeisolierung ausgekleidet
- Geräuscharmer Ventilator, statisch und dynamisch ausgewuchtet
- Motor mit Wicklungsschutz
- Korrosionsgeschützte Kondensatwanne
- Verdampfer aus Kupferrohr mit aufgedruckten Aluminiumlamellen
- Selbstdiagnose-System über Mikroprozessor mit LED-Anzeige
- Inkl. LCD-Kabel-Fernbedienung für Aufputzmontage, komplett verdrahtet, bedienungsfreundliche Symboltechnik
- Oder mittels IR-Empfänger und zugehörigem Kabelsatz auch Bedienung über IR-Fernbedienung möglich

## Kanaleinbaugerät LSP

- Innengerät, inkl. Kabelfernbedienung
- Kühlleistung: 2,6 - 3,5 kW
- Heizleistung: 2,9 - 3,8 kW
- Einfache Installation
- Einfache Installation der Kondensatwasserpumpe
- Flaches Design
- Einfache Wartung
- Pre- und Easy Filter

Type	Nennleistung	Spannungsversorgung	Art-Nr	Preis CHF
Inneneinheit	Kühlen / Heizen			
NJ026LHXEA	2,6 kW / 2,9 kW	230 V	700480	1.245,00
NJ035LHXEA	3,5 kW / 3,8 kW	230 V	700481	1.300,00



Lieferumfang: Inneneinheit und Kabelfernbedienung Standard (MWR-WH00)

## Einzelraumregelung

Type	Beschreibung	Art-Nr	Preis CHF
MWR-WE13	<ul style="list-style-type: none"> <li>■ Kabelfernbedienung Premium (RS485)</li> <li>■ Ein/Aus, Betriebsmodus, Ventilatorzahl, Luftfluss, Temperatureinstellung</li> <li>■ Aktivierung der Windfree- und Weitwurf-Funktionen</li> <li>■ Einzel- und Gruppensteuerung (max. 16 Innengeräte)</li> <li>■ Störungsanzeige</li> <li>■ Alarmrückstellung bei Filteraustausch</li> <li>■ Betriebsmodussicherung</li> <li>■ inkl. Temperatursensor</li> <li>■ Echtzeit- Tages/Wochentimer</li> <li>■ Temperaturbegrenzung Min./Max.</li> </ul>	701373	310,00
MWR-SH00	<ul style="list-style-type: none"> <li>■ Kabelfernbedienung Simple - Hotelfernbedienung (RS485)</li> <li>■ Kommunikation RS485, für alle FJM und RAC Geräte</li> <li>■ Ein/Aus, Betriebsmodus, Ventilatorzahl, Luftfluss, Temperatureinstellung</li> <li>■ Einzel- und Gruppensteuerung (max. 16 Innengeräte)</li> <li>■ Störungsanzeige</li> <li>■ ON/OFF-Timer (bis 24h)</li> <li>■ Alarmrückstellung bei Filteraustausch</li> <li>■ Betriebsmodussicherung</li> </ul>	700373	130,00
AR-EH03E	<ul style="list-style-type: none"> <li>■ IR-Fernbedienung</li> <li>■ für alle Umluftgeräte</li> <li>■ Multichannel-Choice und Einzellamellenregelung für 4-Weg-Kassette</li> <li>■ "Windfree" -Button</li> <li>■ ON/OFF-Timer (bis 24h)</li> <li>■ inkl. Wandhalterung</li> </ul>	701051	95,00
MRK-A00	<ul style="list-style-type: none"> <li>■ IR-Empfänger für Kanalgeräte</li> <li>■ unterstützt alle Geräte (RS485, FJM)</li> </ul>	700361	100,00
MRW-10A	<ul style="list-style-type: none"> <li>■ Kabelsatz für IR-Empfänger (RS485)</li> <li>■ Kabellänge: 10 m</li> </ul>	700364	100,00



Zum Anschluss einer IR-Fernbedienung ist der IR-Empfänger MRK-A00 und der Kabelsatz MRW-10A je Kanaleinbaugerät erforderlich

## Montagezubehör

Type	Beschreibung	Art-Nr	Preis CHF
MDP-E075SEE3	<ul style="list-style-type: none"> <li>■ Kondensatwasserpumpe</li> <li>■ für Kanaleinbaugerät Slim 2,5 bis 7,1 kW</li> <li>■ 75 cm Förderhöhe</li> </ul>	701087	230,00



## Technische Daten Kanaleinbaugerät LSP

Bezeichnung		NJ026LHXEA	NJ035LHXEA
Nenn-Kühlleistung	kW	2,6	3,5
Nenn-Heizleistung	kW	2,9	3,8
Leistungsaufnahme Kühlen	kW	0,080	0,080
Leistungsaufnahme Heizen	kW	0,080	0,080
Stromaufnahme Kühlen	A	0,40	0,40
Stromaufnahme Heizen	A	0,40	0,40
Spannungsversorgung	V	230	230
Luftmenge	m <sup>3</sup> /h	516	588
max. ext. stat. Druck	Pa	40	40
Schalldruck Innengerät	dB(A)	25/28/30	27/30/32
Anschluss Flüssigkeitsleitung	mm	6,35	6,35
Anschluss Gasleitung	mm	9,52	9,52
Kältemittel		R410A	R410A
Abmessungen Innen (BxHxT)	mm	900 x 199 x 600	900 x 199 x 600
Gewicht Innen	kg	23,4	23,5

- Alle SAMSUNG Klimasysteme sind leistungsgeregelt und mit einem Wiederanlauf nach Stromausfall ausgestattet
- Nennkühlleistung bei Raumtemperatur 27°C, Außentemperatur 35°C
- Nennheizleistung bei Raumtemperatur 20°C, Außentemperatur 7°C
- Schalldaten gemessen im schalltoten Raum in 1m Abstand nach ISO 3741
- Elektrische Anspeisung bei allen Geräten über das Außengerät möglich
- Absicherung träge - gemäß den örtlichen Vorschriften

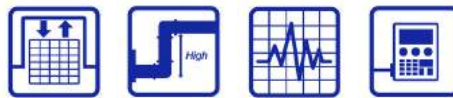




# Kanaleinbaugerät MSP

- Inneneinheit, inkl. Kabelfernbedienung
- Kühlleistung: 5,2 kW
- Heizleistung: 5,6 kW
- Geringe Breite
- Großer, flächendeckender Ausblas
- Leiser Betrieb mittels statischer Druckregulierung
- Einfache Wartung
- Pre- und Easy Filter

**SAMSUNG**



## Produktbeschreibung

- ECO Norm | flüsterleise
- Superflach: nur 260 mm hoch
- Externe statische Pressung bis 80 Pa
- Inklusive Kabel-Fernbedienung
- Optional mit Infrarot-Fernbedienung plus Empfänger
- Luftansaug von hinten
- Optional: Einbau-Kondensatwasserpumpe mit 55 cm Förderhöhe
- 3 Ventilatorstufen

- Auto-Restart
- Antibakteriell beschichteter Wärmetauscher
- Inklusive antibakteriell beschichtetem Luftfilter

### Innengerät

- Gehäuse aus verzinktem Stahlblech, innen und außen mit abriebfester Schall- und Wärmeisolierung ausgekleidet

- Geräuscharme Radialventilatoren, statisch und dynamisch ausgewuchtet
- Motor mit Wicklungsschutz
- Korrosionsgeschützte Kondensatwanne
- Verdampfer aus Kupferrohr mit aufgedruckten Aluminiumlamellen
- Selbstdiagnose-System über Mikroprozessor mit LED-Anzeige
- LCD-Kabel-Fernbedienung für Aufputzmontage, komplett verdrahtet, bedienungsfreundliche Symboltechnik

## Kanaleinbaugerät MSP

- Inneneinheit, inkl. Kabelfernbedienung
- Kühlleistung: 5,2 kW
- Heizleistung: 5,6 kW
- Geringe Breite
- Großer, flächendeckender Ausblas
- Leiser Betrieb mittels statischer Druckregulierung
- Einfache Wartung
- Pre- und Easy Filter

Type	Nennleistung	Spannungsversorgung	Art-Nr	Preis CHF
Inneneinheit	Kühlen / Heizen			
MH052FUEA	5,2 kW / 5,6 kW	230 V	700339	1.540,00



Lieferumfang: Inneneinheit und Kabelfernbedienung Standard (MWR-WH00)

## Einzelraumregelung

Type	Beschreibung	Art-Nr	Preis CHF
MWR-WE13	<ul style="list-style-type: none"> <li>■ Kabelfernbedienung Premium (RS485)</li> <li>■ Ein/Aus, Betriebsmodus, Ventilatorzahl, Luftfluss, Temperatureinstellung</li> <li>■ Aktivierung der Windfree- und Weitwurf-Funktionen</li> <li>■ Einzel- und Gruppensteuerung (max. 16 Innengeräte)</li> <li>■ Störungsanzeige</li> <li>■ Alarmrückstellung bei Filteraustausch</li> <li>■ Betriebsmodussicherung</li> <li>■ inkl. Temperatursensor</li> <li>■ Echtzeit- Tages/Wochentimer</li> <li>■ Temperaturbegrenzung Min./Max.</li> </ul>	701373	310,00
MWR-SH00	<ul style="list-style-type: none"> <li>■ Kabelfernbedienung Simple - Hotelfernbedienung (RS485)</li> <li>■ Kommunikation RS485, für alle FJM und RAC Geräte</li> <li>■ Ein/Aus, Betriebsmodus, Ventilatorzahl, Luftfluss, Temperatureinstellung</li> <li>■ Einzel- und Gruppensteuerung (max. 16 Innengeräte)</li> <li>■ Störungsanzeige</li> <li>■ ON/OFF-Timer (bis 24h)</li> <li>■ Alarmrückstellung bei Filteraustausch</li> <li>■ Betriebsmodussicherung</li> </ul>	700373	130,00
AR-EH03E	<ul style="list-style-type: none"> <li>■ IR-Fernbedienung</li> <li>■ für alle Umluftgeräte</li> <li>■ Multichannel-Choice und Einzellamellenregelung für 4-Weg-Kassette</li> <li>■ "Windfree" -Button</li> <li>■ ON/OFF-Timer (bis 24h)</li> <li>■ inkl. Wandhalterung</li> </ul>	701051	95,00
MRK-A00	<ul style="list-style-type: none"> <li>■ IR-Empfänger für Kanalgeräte</li> <li>■ unterstützt alle Geräte (RS485, FJM)</li> </ul>	700361	100,00
MRW-10A	<ul style="list-style-type: none"> <li>■ Kabelsatz für IR-Empfänger (RS485)</li> <li>■ Kabellänge: 10 m</li> </ul>	700364	100,00



Zum Anschluss einer IR-Fernbedienung ist der IR-Empfänger MRK-A00 und der Kabelsatz MRW-10A je Kanaleinbaugerät erforderlich

## Montagezubehör

Type	Beschreibung	Art-Nr	Preis CHF
MDP-M075SGU3	<ul style="list-style-type: none"> <li>■ Kondensatpumpe für Kanaleinbaugerät MSP</li> <li>■ 5,2 kW bis 7,1 kW</li> </ul>	700318	220,00





## Technische Daten Kanaleinbaugerät MSP

Bezeichnung		MH052FUEA
Nenn-Kühlleistung	kW	5,2
Nenn-Heizleistung	kW	5,6
Leistungsaufnahme Kühlen	kW	0,170
Leistungsaufnahme Heizen	kW	0,170
Stromaufnahme Kühlen	A	1,04
Stromaufnahme Heizen	A	1,04
Spannungsversorgung	V	230
Luftmenge	m <sup>3</sup> /h	978
max. ext. stat. Druck	Pa	60
Schalldruck Innengerät	dB(A)	42/39
Anschluss Flüssigkeitsleitung	mm	6,35
Anschluss Gasleitung	mm	12,70
Kältemittel		R410A
Abmessungen Innen (BxHxT)	mm	900 x 260 x 480
Gewicht Innen	kg	28,3

- Alle SAMSUNG Klimasysteme sind leistungsgeregelt und mit einem Wiederanlauf nach Stromausfall ausgestattet
- Nennkühlleistung bei Raumtemperatur 27°C, Außentemperatur 35°C
- Nennheizleistung bei Raumtemperatur 20°C, Außentemperatur 7°C
- Schalldaten gemessen im schalltoten Raum in 1m Abstand nach ISO 3741
- Elektrische Anspeisung bei allen Geräten über das Außengerät möglich
- Absicherung träge - gemäß den örtlichen Vorschriften





# Truhengerät

- Inneneinheit, inkl. IR-Fernbedienung
- Kühlleistung: 2,6 - 5,2 kW
- Heizleistung: 2,9 - 5,6 kW
- Plasma Ionizer
- Flach und elegant
- 2 separate Luftauslässe
- Leiser Betrieb

SAMSUNG



## Produktbeschreibung

- ECO S | flüsterleise
- Plasma Ionizer, sorgt für viren- und bakterienfreie Luft (Zertifiziert vom TÜV Rheinland)
- Inklusive Infrarot-Fernbedienung
- 3 Ventilatorstufen
- Luftausblas oben und unten
- Auto-Restart | Auto-Air-Swing
- Filtersystem bestehend aus: Silver Nano beschichteter Metallfilter | Deodorizingfilter | Catechinfiter
- Silver Nano beschichteter Wärmetauscher

### Innengerät

- Formschönes Gehäuse
- Luftausblas oben und unten
- Luftlenkautomatik zur optimalen Zuluftverteilung im Raum, mehrstufig einstellbar
- Reinigungsfähige Luftfilter, leicht herausnehmbar
- Ventilator mehrstufig schaltbar für besonders geräuscharmen Betrieb
- Direkt angetriebener Motor mit Wicklungsschutz

- Verdampfer aus CU-Rohr mit aufgepressten Aluminiumlamellen
- Elektronische Regelung mit mikroprozessorgesteuertem Betriebsablauf für optimalen Klimakomfort
- Inklusive Schaltkontrolle über Infrarot-Fernbedienung (Abstand bis 10 m) mit leicht verständlichem LCD-Display oder optionaler Kabelfernbedienung mit Echtzeit-, Tages- und Wochentimer und Raumtemperaturfühler

## Truhengerät

- Inneneinheit, inkl. IR-Fernbedienung
- Kühlleistung: 2,6 - 5,2 kW
- Heizleistung: 2,9 - 5,6 kW
- Plasma Ionizer
- Flach und elegant
- 2 separate Luftauslässe
- Leiser Betrieb

Type	Nennleistung	Spannungsversorgung	Art-Nr	Preis CHF
Inneneinheit	Kühlen / Heizen			
MH026FJEA	2,6 kW / 2,9 kW	230 V	700329	1.150,00
MH035FJEA	3,5 kW / 3,8 kW	230 V	700333	1.275,00
MH052FJEA	5,2 kW / 5,6 kW	230 V	700337	1.515,00

Lieferumfang: Inneneinheit und IR-Fernbedienung



## Einzelraumregelung

Type	Beschreibung	Art-Nr	Preis CHF
MWR-WE13	<ul style="list-style-type: none"> <li>■ Kabelfernbedienung Premium (RS485)</li> <li>■ Ein/Aus, Betriebsmodus, Ventilatorzahl, Luftfluss, Temperatureinstellung</li> <li>■ Aktivierung der Windfree- und Weitwurf-Funktionen</li> <li>■ Einzel- und Gruppensteuerung (max. 16 Innengeräte)</li> <li>■ Störungsanzeige</li> <li>■ Alarmrückstellung bei Filteraustausch</li> <li>■ Betriebsmodussicherung</li> <li>■ inkl. Temperatursensor</li> <li>■ Echtzeit- Tages/Wochentimer</li> <li>■ Temperaturbegrenzung Min./Max.</li> </ul>	701373	310,00
MWR-SH00	<ul style="list-style-type: none"> <li>■ Kabelfernbedienung Simple - Hotelfernbedienung (RS485)</li> <li>■ Kommunikation RS485, für alle FJM und RAC Geräte</li> <li>■ Ein/Aus, Betriebsmodus, Ventilatorzahl, Luftfluss, Temperatureinstellung</li> <li>■ Einzel- und Gruppensteuerung (max. 16 Innengeräte)</li> <li>■ Störungsanzeige</li> <li>■ ON/OFF-Timer (bis 24h)</li> <li>■ Alarmrückstellung bei Filteraustausch</li> <li>■ Betriebsmodussicherung</li> </ul>	700373	130,00



## Technische Daten Truhengerät

Bezeichnung		MH026FJEA	MH035FJEA	MH052FJEA
Nenn-Kühlleistung	kW	2,6	3,5	5,2
Nenn-Heizleistung	kW	2,9	3,8	5,6
Leistungsaufnahme Kühlen	kW	0,030	0,035	0,050
Leistungsaufnahme Heizen	kW	0,030	0,035	0,050
Stromaufnahme Kühlen	A	0,25	0,29	0,29
Stromaufnahme Heizen	A	0,25	0,29	0,29
Spannungsversorgung	V	230	230	230
Schalldruck Innengerät	dB(A)	36/23	38/24	43/32
Anschluss Flüssigkeitsleitung	mm	6,35	6,35	6,35
Anschluss Gasleitung	mm	9,52	9,52	12,70
Kältemittel		R410A	R410A	R410A
Abmessungen Innen (BxHxT)	mm	720 x 620 x 199	720 x 620 x 199	720 x 620 x 199
Gewicht Innen	kg	15,7	15,7	15,7

- Alle SAMSUNG Klimasysteme sind leistungsgeregelt und mit einem Wiederanlauf nach Stromausfall ausgestattet
- Nennkühlleistung bei Raumtemperatur 27°C, Außentemperatur 35°C
- Nennheizleistung bei Raumtemperatur 20°C, Außentemperatur 7°C
- Schalldaten gemessen im schalltoten Raum in 1m Abstand nach ISO 3741
- Elektrische Anspeisung bei allen Geräten über das Außengerät möglich
- Absicherung träge - gemäß den örtlichen Vorschriften