

DSF-R

WÄRMEPUMPE - UMSCHALTBAR

- > Zum Einbau in abgehängte Decken
- > R 410 A
- > Stille

Kanalanschlußgeräte zum Anschluß an Luftkanalsysteme, stellen eine komplette Klimalösung für Räume wie Büros, Hallen, Sitzungssäle, Geschäfte an oder, wo eine Zwischendecke vorhanden ist und man großen Wert auf einen geräuscharmen Betrieb legt. Alle Modelle sind serienmäßig mit einer Kondensatwasserpumpe ausgestattet.

In der Standardversion wird gleichzeitig ein Empfänger in einem Gehäuse geliefert:

Er wird an der Wand oder Decke befestigt und empfängt die Signale der Infrarot Fernsteuerung für den in der Zwischendecke eingebauten DSF.

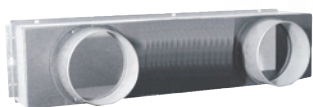
Kabellänge : 5 m

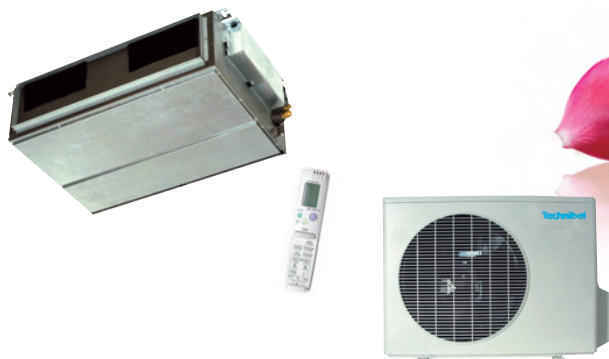


- Infrarot Fernbedienung Digitalzeitschaltuhr (24h)
- Temperatur Sensor eingebaut in der Fernbedienung
- Automatische Umschaltung heizen / kühlen - Raumtemperatur (nur Umschaltbare Systeme -R)
- Trocknungs- oder Entfeuchtungsfunktion ohne Kühlbetrieb
- Nachtschaltung
- Speziialschaltung, verhindert das Einblasen von kühler Luft im Heizungsmodus
- 3-Gebläsestufen einstellbar mittels Fernbedienung verfügbare externe Pressung von 50 bis 70 Pa (Fan Boosterbetrieb)
- Einfache Veränderung der verfügbaren Pressung
- Regenerierbare, Waschbare Luftfilter mit Antischimmel, Antibakteriellen Beschichtung
- Automatischer Wideranlauf nach Stromausfall
- Kondensatwasserpumpe eingebaut
- Hohe Effizienz, Rotationsverdichter

ZUBEHÖR

Typ		Modelle	Code
Plenum mit Rundmanschette (Ausblas) - Ø 200 mm	2 Manschetten	DSAF 94 - 124	387020793
	3 Manschetten	DSAF 185 - 225	387020794
Wandhalterung für Ausseneinheit		GRF 94 - 124	K 70 U 001 T
Wandhalterung für Ausseneinheit		GRF 185 - 225	K 60 U 035 T





WÄRMEPUMPE - UMSCHALTBAR

Kombination		DSF 94 R 5	DSF 124 R 5	DSF 185 R 5/7	DSF 225 R 5/7
Inneneinheit	230/1/50	DSAF 94 R 5 T	DSAF 124 R 5 T	DSAF 185 R 5 T	DSAF 225 R 5 T
Außeneinheit	230/1/50 oder 400/3N/50	GRF 94 R 5 T	GRF 124 R 5 T	GRF 185 R 5 T GRF 185 R 7 T	GRF 225 R 5 T GRF 225 R 7 T
Kälteleistung (kW)	HG	2,68	3,70	5,80	7,00
Leistungsaufnahme im Kühlbetrieb (kW)	HG	0,88	1,18	1,8	2,35
Wärmeleistung (kW)	HG	3,35	4,115	6,25	7,55
Leistungsaufnahme im Heizbetrieb (kW)	HG	0,89	1,27	1,83	2,50
Energieklasse im Kühlbetrieb / im Heizbetrieb		B / A	B / C	A / B	C / D
Energieverbrauch im Kühlbetrieb 500 S. (kW/S)		440	590	900	1 175
EER / COP		3,05 / 3,76	3,14 / 3,24	3,22 / 3,42	2,98 / 3,02
Luftleistung innen (m³/s-m³/h)	KG	0,122 - 440	0,122 - 440	0,153 - 550	0,166 - 600
	MG	0,141 - 510	0,141 - 510	0,175 - 630	0,194 - 700
Verfügbare Druck (Pa)	HG	0,166 - 600	0,166 - 600	0,21 - 760	0,277 - 1 000
	HG	50 / 70 **	50 / 70 **	50 / 70**	50 / 70**
Stromaufnahme (A)	kalt	3,90	5,15	8,20	10,50
	warm	3,90	5,55	8,30	11,30
Entfeuchtung (l/h)	HG	0,8	1,5	2,3	2,6
Typ Kältemittel		R 410 A	R 410 A	R 410 A	R 410 A
Ø Kälteanschlüsse Bördel-Anschluß	(Zoll)	1/4 - 3/8	1/4 - 3/8	1/4 - 1/2	3/8 - 5/8
Innen Ø Kondensatableitung	(mm)	18	18	18	18
Standard/max. Länge zw. Einheiten	(m)	7,5 / 15	7,5 / 15	10 / 25	12,5 / 20
Zusätzliche Füllmenge	(g/m)	10	12	20	20
Max. Höhe zw. Einheiten	(m)	7	7	15	15
Schall-Leistung (dBA)	Inneneinheit KG/MG/HG (1)	49 / 52 / 54	49 / 52 / 54	42 / 47 / 54	46 / 49 / 57
	Ausseneinheit	60	64	68	67
Schalldruck (dBA)	2 m Entfernung/Inneneinheit KG/MG/HG (2)	40 / 43 / 45	40 / 43 / 45	33 / 38 / 45	37 / 40 / 48
	(3)	<20	<20	<20	<20
	4 m Entfernung/Ausseneinheit	40	44	48	47
Dimensionen Inneneinheit (l. x t. x h.)	(mm)	266 x 926 x 571	266 x 926 x 571	266 x 1132 x 571	266 x 1132 x 571
Dimensionen Inneneinheit mit plenum (l. x t. x h.)	(mm)	266 x 926 x 771	266 x 926 x 771	266 x 1132 x 771	266 x 1132 x 771
Dimensionen Außeneinheit (l. x t. x h.)	(mm)	610 x 795 x 290	610 x 795 x 290	690 x 846 x 302	680 x 900 x 340
Gewicht Inneneinheit / Inneneinheit mit Plenum / Außeneinheit	(Kg)	30 / 36 / 35	30 / 36 / 36	35 / 42,5 / 56	35 / 42,5 / 74

**Werksmontiert/Mit Kabel-Änderung
 (1) am Luftaustritt
 (2) am Luftaustritt mit Plenum
 (3) am Kanalausstritt

Die Schalldruckangaben unserer Produkte wurden entsprechend der europäischen Norm Standard: EN 12102 ermittelt.

BETRIEBSGRENZEN

KALT	maximal	T Innenluft	32°C (DB) / 23°C (WB)	WARM	maximal	T Innenluft	27° C (DB)
		T Außenluft	43°C (DB)			T Außenluft	24°C (DB) / 18°C (WB)
	minimal	T Innenluft	19°C (DB) / 14°C (WB)		minimal	T Innenluft	16°C (DB)
		T Außenluft	19°C (DB)			T Außenluft	-8°C (DB) / -9°C (WB)

MONO-SPLIT
WÄRMEPUMPE -
UMSCHALTBAR ON/OFF